

# TITAN

Návod na údržbu:

- TITAN AF
- 

Window systems

Door systems

Comfort systems



## Obsah

Bezpečnostní upozornění .....	2
Zavěšení a vyvěšení křídla .....	3
Možnosti seřizování dílů kování .....	4
- Nůžky .....	5
- Nůžky - Nůžkové ložisko .....	6
- Uzavírací čepy .....	7
- Výklopný pant - Spodní pant .....	8
- Drážkový spodní pant .....	9
- Spodní ložisko .....	10
- Balkonová úchytky - Zvedač křídla - Náběh .....	11
- Odlehčovač zatížení .....	12

## Cílová skupina

**Tato dokumentace je určena výhradně pro odborné výrobce oken.  
Všechny zde popsané práce smí provádět výhradně zkušený odborný  
personál!**

Reakce k dokumentaci

Připomínky a návrhy, které přispějí k vylepšení naší dokumentace, rádi přijmeme.

Vaše podněty zašlete, prosím, E-Mailem na ,[dokumentation@siegenia.com](mailto:dokumentation@siegenia.com)'.

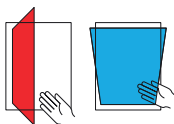
## Bezpečnostní upozornění

- Dbejte při provádění všech prací na oknech/balkon. dveřích na Vaši bezpečnost!
- Zachovejte odstup dětí a osob, které nemohou odhadnout hrozící rizika, od místa nebezpečí!
- Zabraňte kapání mazacích prostředků na podlahu a nenechávejte v pracovním prostoru ležet žádné nářadí!



### Nebezpečí zranění pádem z otevřených oken

- Používejte pouze žebříky s pevnými stupátky.
- Zajistěte se před vypadnutím z okna.
- Nedržte se otevřeného okenního křídla.



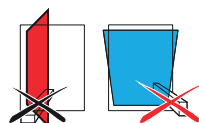
### Nebezpečí zranění skřípnutím částí těla

- Při zavírání oken/balkonových dveří nikdy nesahejte do prostoru mezi křídlo a rám.



### Nebezpečí zranění a věcných škod přitisknutím křídla proti okraji otvoru

- Vyvarujte se přitisknutí křídla proti okraji otvoru (ostění).



### Nebezpečí zranění a věcných škod vniknutím překážek do mezery mezi křídlem a rámem

- Vyvarujte se vniknutí překážek do otevřené mezery mezi křídlem a rámem.



### Nebezpečí zranění působením větru

- Vyvarujte se působení větru na otevřené křídlo.
- Při větru a průvanu okno dovřete a uzavřete.



### Nebezpečí zranění a věcných škod dodatečným zatížením křídla

- Vyvarujte se dodatečnému zatížení křídla.

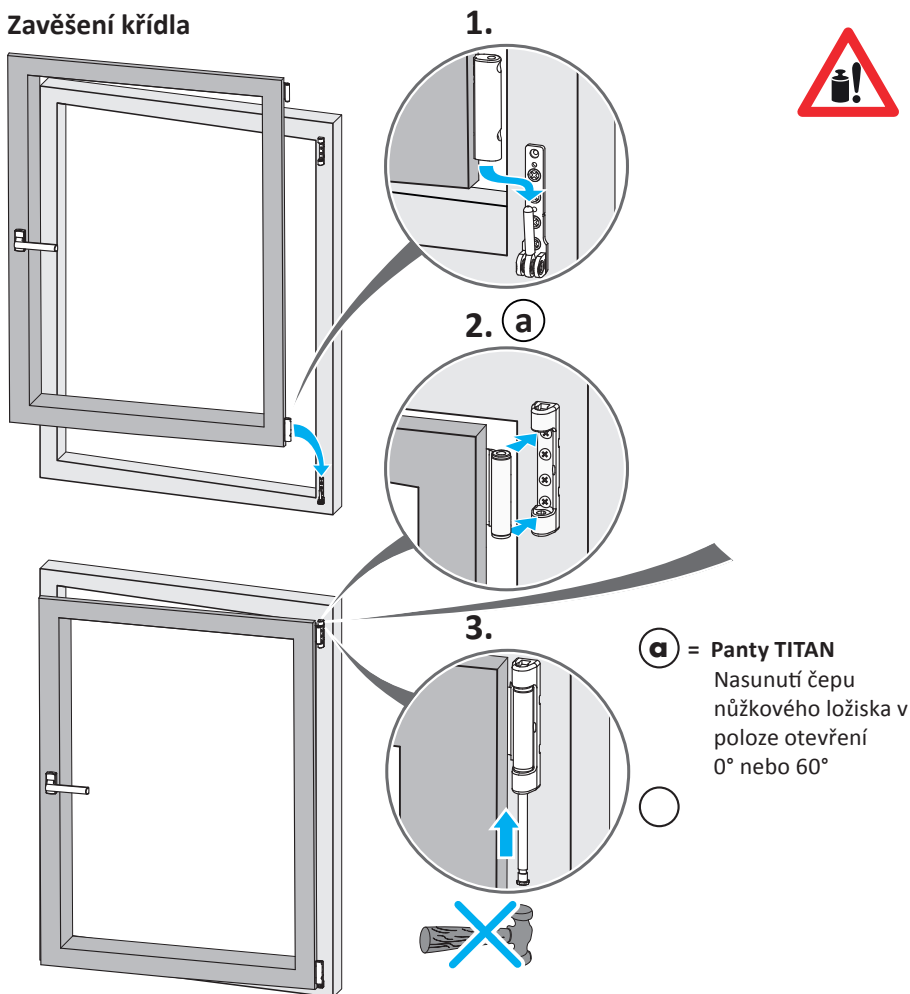
## **VAROVÁNÍ**

Nebezpečí zranění při poruchách funkce okenního elementu!

- ▶ Při poruchách funkce okno dále nepoužívejte.
- ▶ Okno zabezpečte a nechte neprodleně opravit **odbornou firmou**.

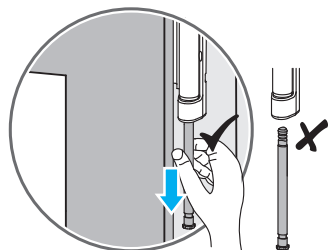
# Vyvěšení a zavěšení křídla

## Zavěšení křídla



## Vyvěšení křídla

Vyvěšení provádějte v obráceném sledu.  
Dbejte na:

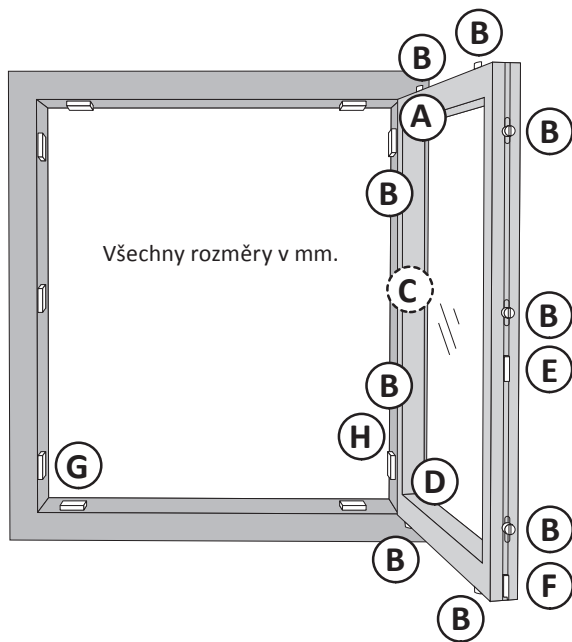


### Bezpodmínečně dbejte na:

Při použití pojistky proti chybné manipulaci (FBS) na rohovém převodu VSU, smí být zavěšení provedeno pouze v otevřené poloze a s otevřeným křídlem.



Při nedodržení může dojít k poškození pojistky příp. k chybné funkci.

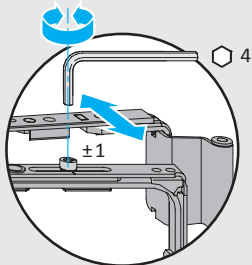


- A** Nůžky a nůžkové ložisko
- B** Uzavírací čepy
- C** Výklopný pant (pouze u výklopných oken)
- D** Spodní pant a ložisko - Drážkový pant
- E** Balkonová úchytka
- F** Zvedač křídla
- G** Náběh
- H** Odlehčovač zatížení

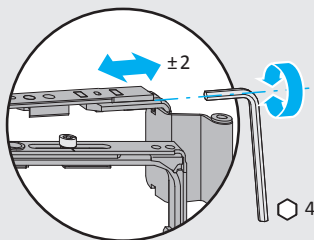
## A Nůžky

TITAN iP, AF - Panty TITAN/Si-line

Seřízení přitlaku



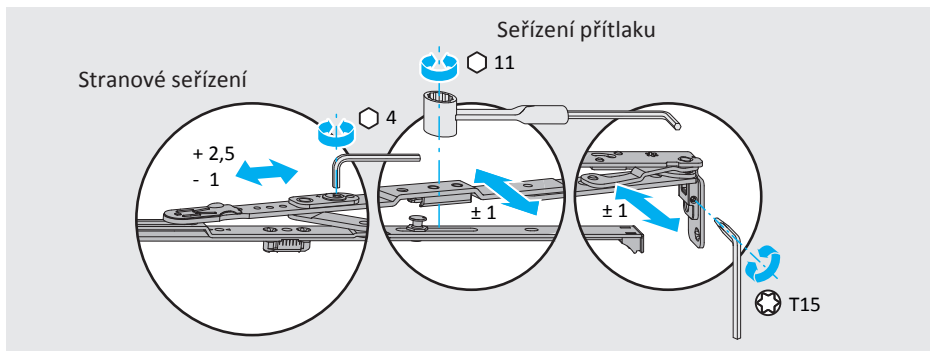
Stranové seřízení



## Možnosti seřizování dílů kování

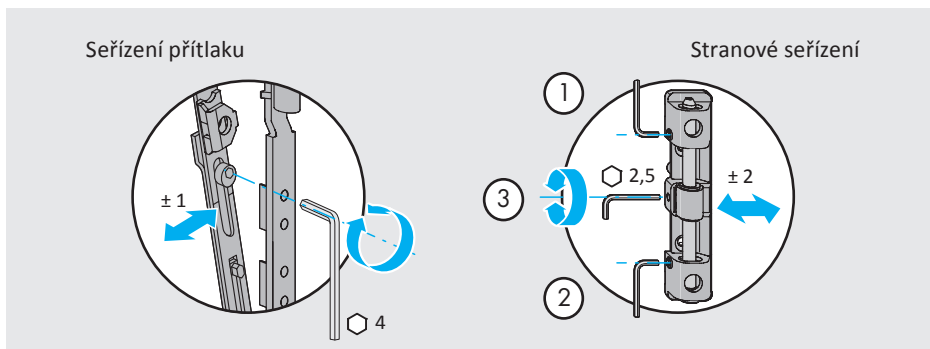
### A Nůžky

Panty axxent 24+



### A Nůžky/Nůžkové ložisko

Oblouk. okno



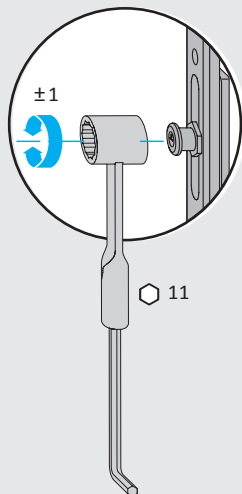


## Možnosti seřizování dílů kování

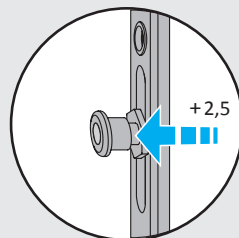
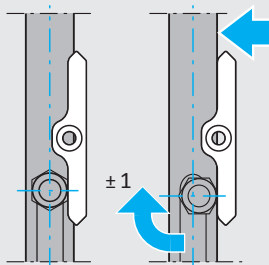
### **B** Uzavírací čepy

TITAN iP, AF - Komfortní hřib. čep

Seřízení přitlaku

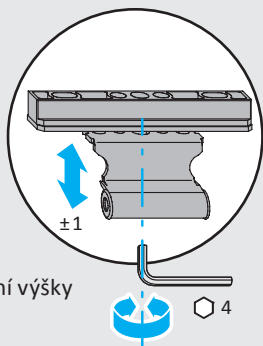


Seřízení



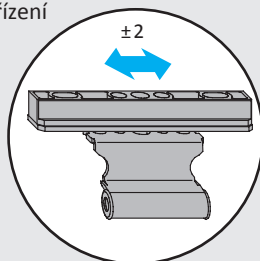
## C Výklopný pant

Panty TITAN/Si-line



Seřízení výšky

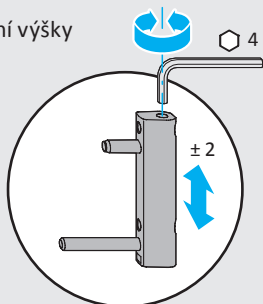
Stranové seřízení



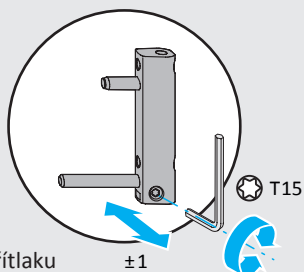
## D Spodní pant

Panty TITAN/Si-line

Seřízení výšky



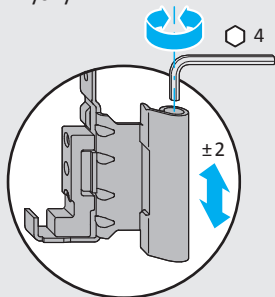
Seřízení přitlaku



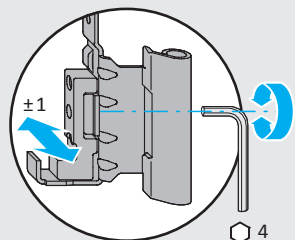
## D Drážkový spodní pant

Panty TITAN/Si-line Plast

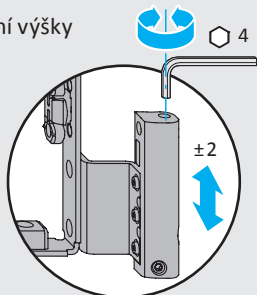
Seřízení výšky



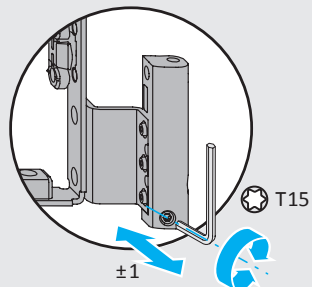
Seřízení přitlaku



Seřízení výšky



Seřízení přitlaku

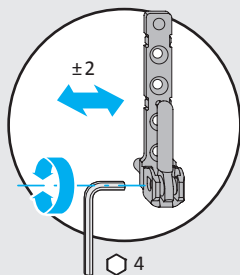


## Možnosti seřizování dílů kování

### D Spodní ložisko

Panty TITAN/Si-line

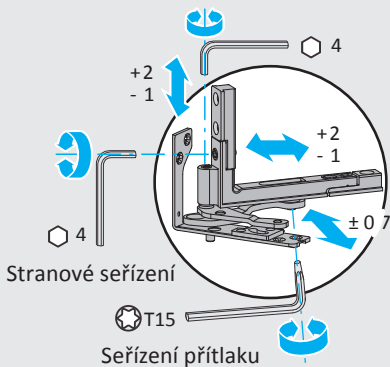
Stranové seřízení



### D Spodní ložisko/ Spodní pant

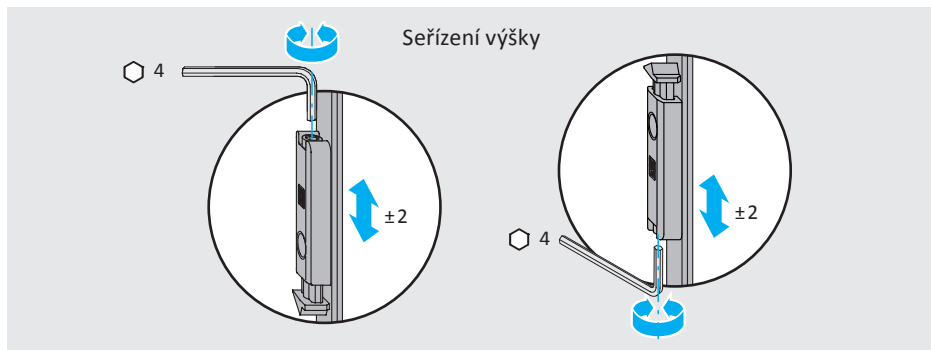
Panty axxent 24+

Seřízení výšky



## Možnosti seřizování dílů kování

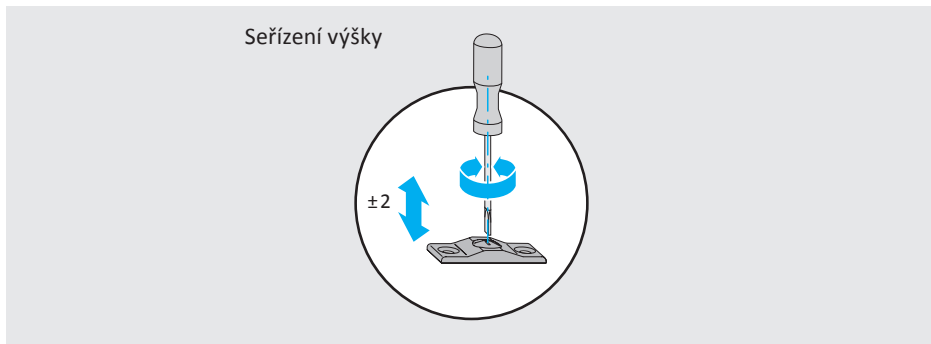
### E Balkonová úchytka/ - ovladatelná



### F Zvedač křídla/- s pojistkou chyb. manipulace



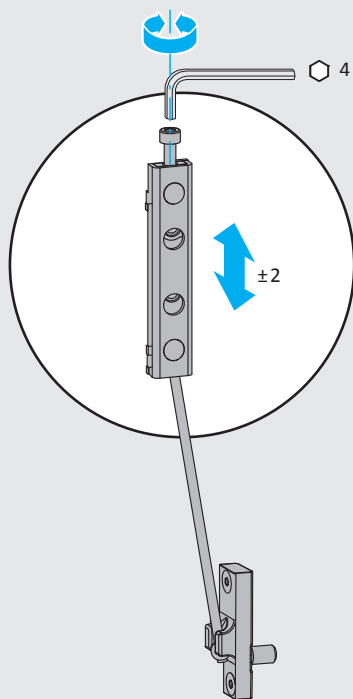
### G Náběh oblouk. okna



### **H** Odlehčovač zatížení

Panty axxent 24+

Seřízení výšky





[www.siegenia.com](http://www.siegenia.com)



**SIEGENIA**<sup>®</sup>  
brings spaces to life